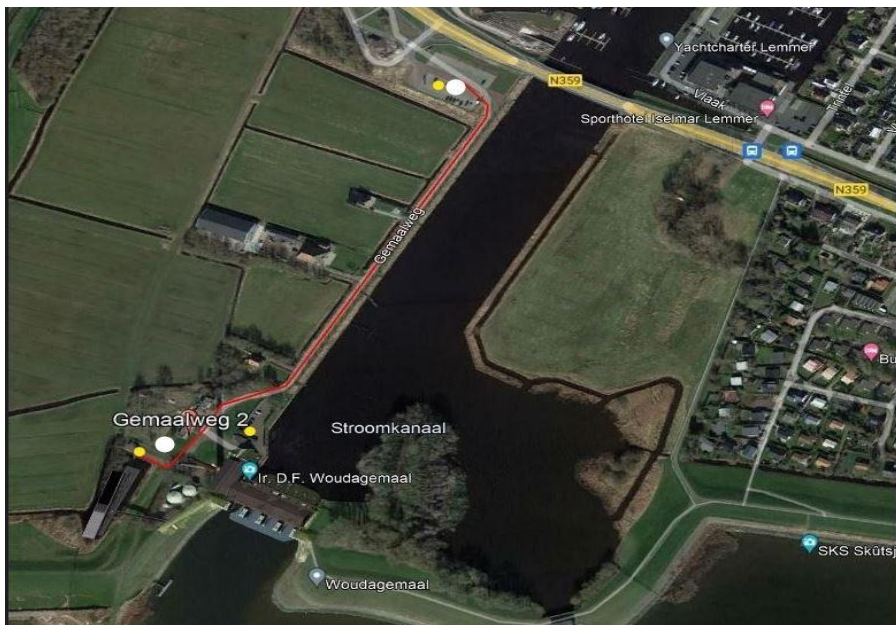


## Parkeerplattegrond Ir. D.F. Woudagemaal te Lemmer



De afslag naar het parkeerterrein is met een beachflag aangegeven op de N359.

De afstand van het reguliere grote parkeerterrein, zie witte stip boven, naar het informatiecentrum bedraagt ca. 600 m. Zie rode lijn en de witte stippen, boven en linksonder.

De gele stippen bij de woorden Gemaalweg 2 zijn **niet** reguliere parkeerterreinen die gebruikt kunnen worden voor personen met een rolstoel of rollator.

Vanaf 09.30 uur rijdt de shuttlebus van het Ir. D.F. Woudagemaal vanaf het grote parkeerterrein naar het gemaal en vanaf 12.30 uur staat hij weer klaar om ons naar het parkeerterrein te brengen.

## Route van het Ir. D.F. Woudagemaal te Lemmer (A) naar de Orchideeën Hoeve te Luttelgeest (B)

Duur ca. 20 minuten. Afstand ca. 20 km.

